

GEFÖRDERT VOM



Bundesministerium
für Bildung
und Forschung



Arbeitskreis BNE im Alb-Donau-Kreis

21.02.2024



TRÄGERVEREIN TRANSFERAGENTUR
KOMMUNALES BILDUNGSMANAGEMENT
Niedersachsen e.V.



Agenda

TOP

Begrüßung & Agenda

Verrückte Eingangsrunde

Infoblock

Kurze Pause (ca. 10:50 Uhr)

BNE & Kommunikation

Aufgabe: Personas erstellen

Pause (ca. 12:00 Uhr)

Aufgabe: Einen BNE-Tag planen

Abschlussreflexion & Verabschiedung



Infoblock

[Spieleinführung von Tröpfles Wasserabenteurer](#)

[Mit der BNE-Brille in die Praxis schauen - BNE-Fachtag am 27.10.2023](#)

[aktueller Bericht aus der Bildungsregion](#)

[BNE-Zertifizierung der Schulen \(einschließlich der wissenschaftlichen Begleitung durch die Uni Ulm/Frau Prof. Dr. Kühl\)](#)

[Prämierung von BNE-Projekten in und mit Schulen im ADK ab Januar 2024](#)

[BNE-Projekttag in der Magdalena-Neff-Schule Ehingen – 16. und 17.7.2024](#)

[Termin für nächsten AK BNE – 07. November 2024, 10.00 bis 13.00 Uhr
Informationen zu allen bisherigen Arbeitskreistreffen](#)

[Bildungsforum 2024 – 24. Oktober 2024 im LRA](#)

Infoblock

Praxishandbuch des BNE-Kompetenzentrums mit „best practice“ aus einigen Modellkommunen



Praxisbeispiele (u.a. Tröpfles Wasserabenteurer)

BNE & Kommunikation: Eine Einführung



Eine kurze
Einführung von
Henrik Althöhn,
Prozessbegleiter am
Standort Süd

„kontinuierlich Öffentlichkeitsarbeit für BNE“

Im Nationalen Aktionsplan BNE heißt es:

„Die Kommunen betreiben kontinuierlich in ihren Gremien, Vereinigungen und Netzwerken Öffentlichkeitsarbeit für BNE“



[Nationale Plattform Bildung für nachhaltige Entwicklung 2017, S. 91](#)



Mögliche Themen der BNE-Öffentlichkeitsarbeit

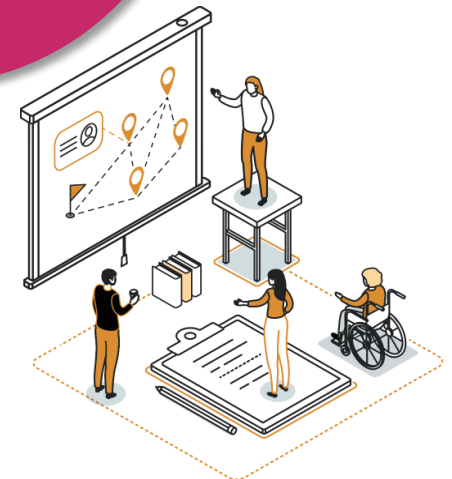
- Gestaltungsmöglichkeiten bei der BNE-Arbeit (siehe [Kap. 7 „Partizipation“](#))
- BNE-Erfolge – lokal und global
- BNE-Akteurinnen und -Akteure
- Nachhaltigkeitsthemen
- Daten zu BNE (siehe [Kap. 4 „Wissensbasierung und Berichterstattung“](#))
- Öffentliche Bekenntnisse bekannter Persönlichkeiten oder Entscheidungsträgerinnen zu BNE
- BNE-Leitbild und BNE-Strategie (siehe [Kap. 1 „Strategie und Ziele“](#))
- BNE-Verständnis
- Finanzierungsmöglichkeiten und Wettbewerbe für lokale BNE-Projekte
- Rückschau zu BNE-Veranstaltungen
- Hinweise auf künftige BNE-Veranstaltungen
- BNE-Angebotsspektrum in der Kommune
- SDGs

BNE & Kommunikation: Eine Einführung

Darstellung
kommunaler
BNE
Strukturen und
Prozesse

Sichtbarkeit
der Bildungs-
angebote

Öffentlich-
keitsarbeit zu
nachhaltiger
Entwicklung &
den SDGs



Was soll kommuniziert werden?

Darstellung
kommunaler
BNE
Strukturen und
Prozesse

Sichtbarkeit
der Bildungs-
angebote

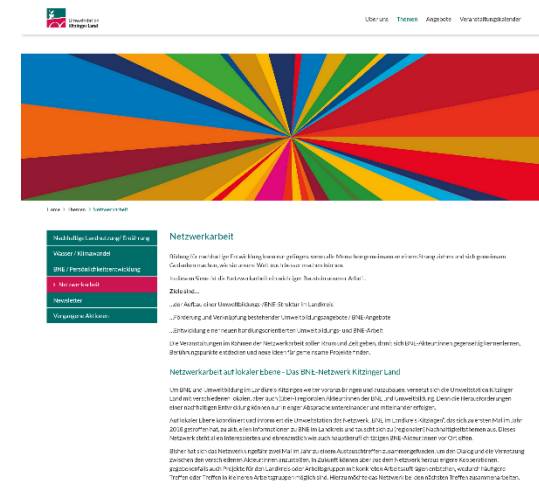
Öffentlich-
keitsarbeit zu
nachhaltiger
Entwicklung &
den SDGs



Darstellung kommunaler BNE Strukturen und Prozesse

LK Kitzingen: BNE-Leitbild, Konzept, Netzwerk & Umweltbildungsstation

- Konzept zu BNE im Landkreis Kitzingen → Aufbau einer Umweltstation im Landkreis als zentrale Koordinierungsstelle der BNE-Aktivitäten
- Umweltstation im Landratsamt mit Schwerpunkt Erwachsenenbildung
Informationen zu:
 - Nachhaltige Landnutzung und Ernährung
 - Hotspot Klimawandel
 - Wasser und Klimaschutz
 - BNE und Persönlichkeitsentwicklung



[Online lesen](#)

Darstellung kommunaler BNE Strukturen und Prozesse

Freiburg: Bildungsbericht zu BNE



[Online lesen](#)

München: BNE Vision 2030



[Online lesen](#)

Alb-Donau-Kreis: Bericht aus der Bildungsregion mit Kapitel zu BNE



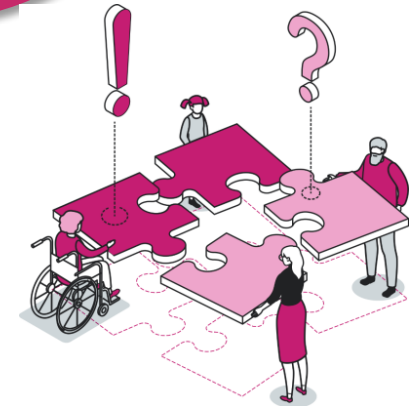
[Online lesen](#)

Was soll kommuniziert werden?

Darstellung
kommunaler
BNE
Strukturen und
Prozesse

Sichtbarkeit
der Bildungs-
angebote

Öffentlich-
keitsarbeit zu
nachhaltiger
Entwicklung &
den SDGs

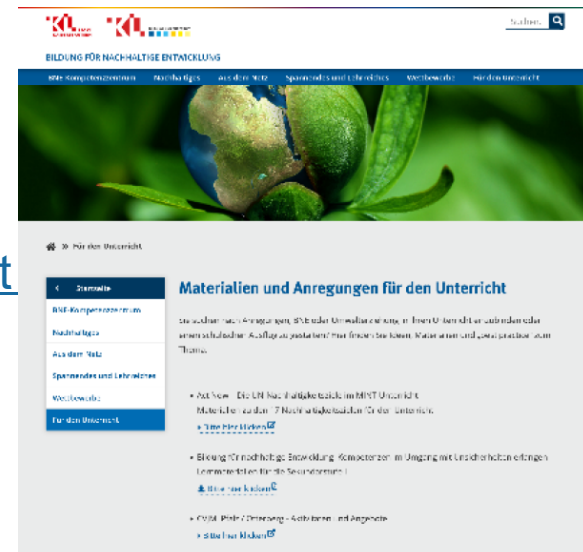


Sichtbarkeit der Bildungsangebote

Übersichtsseiten

→ *Sammlung und Sichtbarkeit von Bildungsangeboten*

[Materialien und Anregungen für den Unterricht Bildung für nachhaltige Entwicklung \(kaiserslautern.de\)](https://www.kaiserslautern.de)



Sichtbarkeit der Bildungsangebote

Datenbanken

→ **Sammlung der Daten mit Such- und Filterfunktion**

Online-Datenbank für außerschulische Angebote im Bereich BNE in Baden-Württemberg

[Angebote - BNE Kompass \(bne-kompass.de\)](http://bne-kompass.de)



Willkommen beim BNE-Kompass

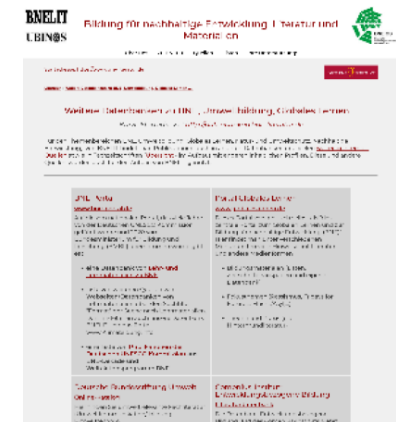
Herzlich Willkommen beim BNE-Kompass, der Online-Datenbank für außerschulische Angebote im Bereich Bildung für nachhaltige Entwicklung (BNE) Baden-Württemberg. Die Datenbank ist ein Beitrag zur Umsetzung des **Weltaktionsprogramms der UNESCO** und eines

» hier Anbieter*in werden

Zurzeit sind keine Nachrichten vorhanden.

Universität Osnabrück: Übersicht von Datenbanken zu BNE, Umweltbildung, Globales Lernen:

[Literatur und Materialien zu Bildung für nachhaltige Entwicklung \(BNE\) - Weitere Datenbanken zu BNE, Umweltbildung, Globales Lernen ... \(uni-osnabrueck.de\)](http://uni-osnabrueck.de)



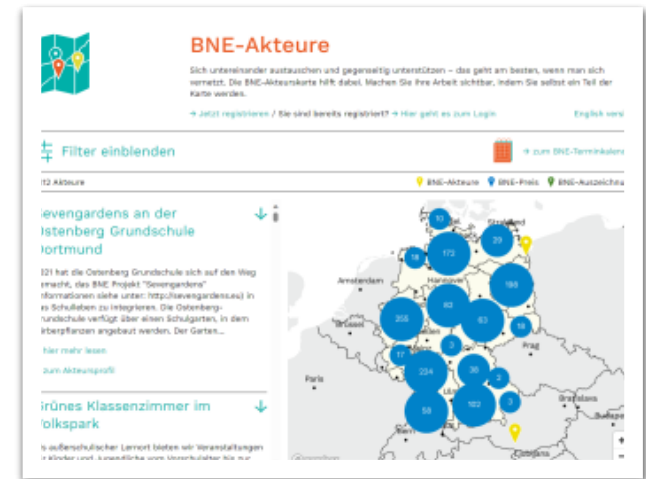
Sichtbarkeit der Bildungsangebote

Landkarten

→ *räumlicher Überblick*

BNE-Akteure | Deutsche UNESCO-Kommission

<https://www.unesco.de/bildung/bne-akteure>



Der Alb-Donau-Kreis bietet Landkarten zu verschiedenen Bildungseinrichtungen und -aspekten

<https://biba.alb-donau-kreis.de/>

Sichtbarkeit der Bildungsangebote

Terminkalender



The screenshot shows the 'BNE-Termine' section of the UNESCO website. It features a navigation bar with 'Bildung', 'Kultur und Natur', and 'Wissen'. Below the navigation, there is a search bar and a calendar icon. The main content area includes a search form with fields for 'Von' (02.03.2023), 'Bis', 'Bundesland', 'Veranstaltungstyp', 'Thema', 'Handlungsfelder', and 'Bildungsbereich'. A sidebar on the left lists various categories like 'Agenda Bildung 2030', 'Bildungsbiografie', and 'Inklusive Bildung'.

Deutsche UNESCO-Kommission BNE -Terminkalender



The screenshot shows the 'Lange Woche der Nachhaltigkeit - Programm 2022' section of the Netzwerk Zukunft Sachsen-Anhalt website. It features a navigation bar with 'START', 'VERNETZEN', 'ENTDECKEN', 'AKTIONSWOCHEN', 'WEITERE PROJEKTE', 'INFOS', and 'ÜBER UNS'. The main content area includes a search bar, a 'Mitmachen - Aktionen anmelden' section, and a 'Lange Woche N' section. The 'Lange Woche N' section contains text about the importance of sustainable living and the role of citizens in creating a better future.

Lange Wochen der Nachhaltigkeit Netzwerk Zukunft Sachsen-Anhalt Online lesen

Was soll kommuniziert werden?

Darstellung
kommunaler
BNE
Strukturen und
Prozesse

Sichtbarkeit
der Bildungs-
angebote

Öffentlich-
keitsarbeit zu
nachhaltiger
Entwicklung &
den SDGs



Über die Nachhaltigkeitsziele / SDGs berichten

UNESCO Lehrmaterial-Datenbank zu den SDGs: [Online lesen](#)

Lernziele zu den SDGs im Portal Globales Lernen (deutsch): [Online lesen](#)

Stadt Bonn:

<https://sdg-gluecksrad.bonn.de/>



Stadt Regensburg:

<https://www.regensburg.de/leben/agenda-2030>



Über die Nachhaltigkeitsziele / SDGs berichten

Fairtrade-Tram Leipzig

Das Ziel: Das Engagement von Leipzig und Markkleeberg als Fairtrade-Towns in die Öffentlichkeit bringen und ein bewussteres Konsumverhalten der Fahrgäste erreichen.

Die Idee: Verbunden sind die beiden Städte auch durch eine Straßenbahnlinie. Von 2019 bis 2021 fuhr auf dieser Linie die Fairtrade-Tram, ein fahrendes Informationsangebot zu fairem Handel und fairer Beschaffung



Vielfältige Maßnahmen sind möglich ...

Maßnahmen im Überblick

BNE-Druckerzeugnisse

- Beschlüsse mit SDG-Bezug (siehe S. 35)
- Flyer
- Kommunale Berichte (zum Beispiel zu Nachhaltigkeit oder Bildung)
- Leitfäden und Checklisten
- SDG-Zeitungen
- Wimmelbilder

BNE-Presse

- Logos und Gestaltungselemente
- Pressemappen
- Pressemitteilungen
- Projektsteckbriefe

BNE-Veranstaltungen

- Bildungskonferenzen
- Bürgerräte
- Informelle und öffentliche Gesprächsformate
- Stadtpaziergänge
- Vor-Ort-Besuche
- Wanderausstellungen
- Workshops und Vorträge (online und in Präsenz)

BNE-Sichtbarkeitsaktionen

- Anzeigen (zum Beispiel in Zeitschriften)
- BNE-Stadteilmesen
- Citizen-Science-Projekte
- Fairtrade-Tram (siehe S. 105)
- Give-aways
- Guerilla-Marketing
- Maskottchen
- Plakate
- Werbespots
- Wettbewerbe und Auszeichnungen

BNE-Online

- Apps
- Blogs
- Homepage mit Projektbörsen
- Informationsvideos
- Interaktive Landkarten
- Newsletter
- SDG-Podcasts
- Smartphone-Rallies
- Social-Media-Kanäle
- Testimonials zu BNE



SDG-Zeitung, Heftberg



MEIN HANDELN. UNSERE ZUKUNFT.
Gestaltungsteam, Landesbeauftragte BNE



Wanderausstellung von BNE NRW



SDG-Broschüre Flyer- und Rückenteil, Landesbeauftragte Westfalen



SDG-Maskottchen, Olympe



BNE-Suchmaschine, Landesbeauftragte Düsseldorf

Vorgaben des Nationalen Aktionsplans BNE

Ziel 2 „BNE ist fester Bestandteil der kommunalen Pressearbeit. Meldungen zu Bildungs- oder Fachthemen stellen auch die Bezüge zu BNE heraus.“

Ziel 4 „Jede BNE-Kommune veröffentlicht eine Übersicht von BNE-Lernorten und -Aktoren im Internet, die regelmäßig aktualisiert wird.“

(Nationale Plattform Bildung für nachhaltige Entwicklung 2017, S. 91)

Wie starten?

Unterstützungsmöglichkeiten suchen:

Nehmen Sie Kontakt zur Pressestelle auf, um gemeinsame Kommunikationsmöglichkeiten zu erörtern.

Medienplanung: Suchen Sie nach geeigneten Kommunikationsformaten und -kanälen für die Zielgruppen.

Ansprechperson: Veröffentlichen Sie die Kontaktdaten der BNE-Ansprechperson auf der Homepage

E-Mail-Signatur: Fügen Sie Ihrer Signatur eines der 17 SDGs hinzu.



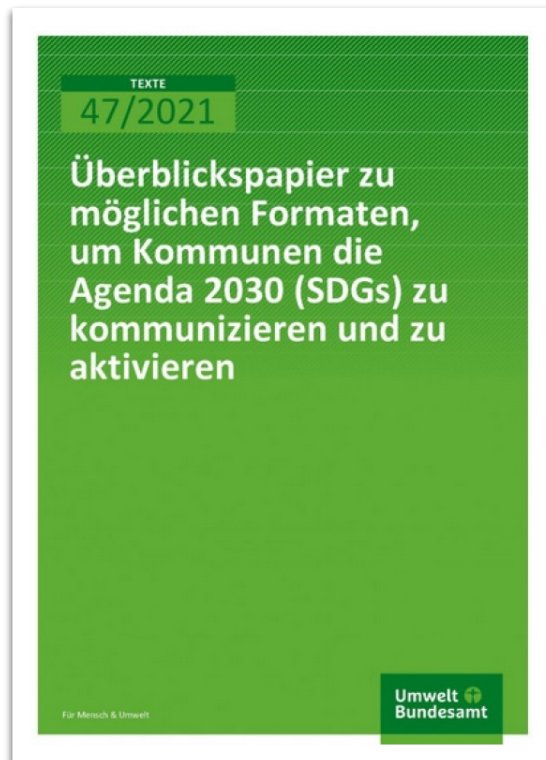
Inhalte und Themen festlegen:

Entscheiden Sie, welche Inhalte Sie transportieren wollen und welche Botschaften diese vermitteln sollen.

Tipp: Beginnen Sie mit einem konkreten Thema, z.B. Kampagnen zu Klimaneutralität, regionale Landwirtschaft, Fair Trade Town
 Aktionswochen: Nachhaltigkeits-, Mobilitäts-, Faire Woche, Fashion Revolution Week, Umweltbildungstage, BNE-Tag ...

Zielgruppenanalyse: Überlegen Sie sich, mit welchem Ziel Sie welche Zielgruppe erreichen wollen.

Literatur, u.a.



Überblickspapier des UBA

- konkrete Hinweise für ein ÖA-Arbeit
- Bewertung von verschiedenen Formaten nach Zielgruppe, Ressourceneinsatz usw.
- Beispiele für unterschiedliche Zielgruppen:
 - Kommunalverwaltung und -politik
 - Landesverwaltung und -politik
 - Zivilgesellschaftliche Organisationen
 - Unternehmen
 - Breite Bevölkerung

[Online lesen](#)

Die Methode „Personas“

Um das Spektrum einer Zielgruppe abzubilden, sind meist mehrere Personas erforderlich, die sich in ihren Eigenschaften unterscheiden. Bei der Persona-Methode geht es nicht um die Reproduktion von Stereotypen. Vielmehr will man herausfinden, welche realistischen Wünsche und Bedürfnisse bestehen.

Stellen Sie sich in Bezug auf Ihre Maßnahmen der Öffentlichkeitsarbeit dafür konkret folgende Fragen:

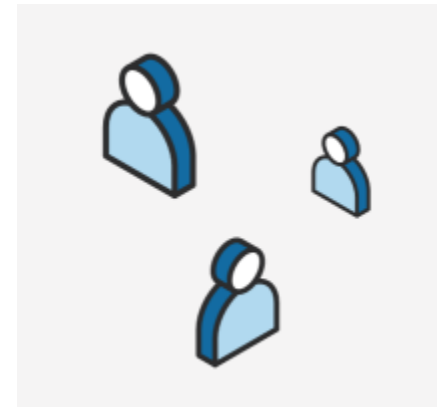
- Wie spreche ich diese Personas am besten an?
- Was ist erforderlich, damit sie sich wohlfühlen und an der BNE-Veranstaltung teilnehmen möchten?



Personas entwickeln

Entwerfen Sie eine möglichst anschauliche „BNE-Persona“. Neben Vorname, Nachname, Alter, Familienstand, Wohnort, Hobbys und Beruf sind Fragestellungen interessant, die für BNE relevant sind

- Welche Einstellungen und Vorkenntnisse hat die Persona zu BNE? Welche Bedürfnisse und Ängste hat die Persona im Hinblick auf Nachhaltigkeit bzw. BNE?
- Engagiert sich die Persona innerhalb der Kommune? Wenn ja, in welcher Organisation oder in welchem Gremium und in welcher Funktion?



Zwei Beispiele


Peter Konradi, Leiter eines mittelgroßen Handwerksbetriebs, ist 62 Jahre alt, verheiratet und hat zwei erwachsene Kinder. Er wohnt in der Weststadt, engagiert sich ehrenamtlich bei der Feuerwehr und ist politisch aktiv im Gemeinderat für die Freien Wähler. Er wünscht sich eine friedliche Welt für seine Kinder, interessiert sich teilweise für nachhaltige Entwicklung, hat aber noch keine Kenntnisse zu BNE.

Beate Toklu, Lehrerin für Mathematik an einer Realschule und Gründerin eines Start-ups für Mathematikwettbewerbe, ist 55 Jahre alt, verheiratet und hat vier Kinder (27, 23, 15 und 13 Jahre), von denen die älteren beiden in einer anderen Stadt studieren. Sie wohnt in einem Vorort und engagiert sich in der deutsch-französischen Städtepartnerschaft. Über diesen Austausch ist sie auf die Nachhaltigkeitsziele aufmerksam geworden. Sie wünscht sich eine Welt, in der alle Menschen ihre Stärken erkennen und einbringen können.

Ablauf der Aufgabe

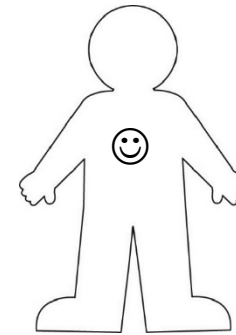
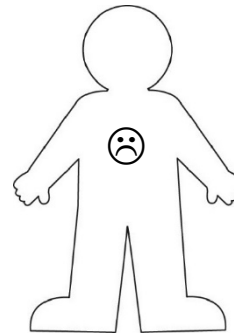
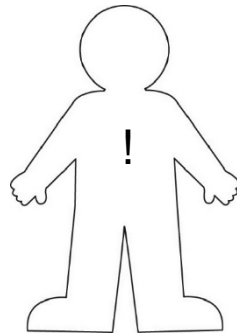
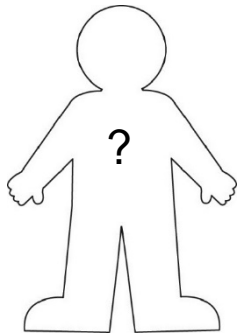
 Vorstellung der Methode und Aufgabe

 Einzelarbeit: Erstellen Sie eine Persona, ca. 5-6 Sätze (10 min)

 Gruppenarbeit (2-3er Gruppen): Stellen Sie sich die Personas gegenseitig vor und einigen Sie sich auf eine, die Sie ergänzen und um Gefühle (farblich markiert, mit Beschriftung) erweitern (20min)

 Gallery Walk: Stellen Sie der Gruppe ihre gemeinsame Persona vor (3min)

Rückmeldung – Wie haben Sie die Methode erlebt?



Wofür kann die Fokussierung auf eine konkrete Person hilfreich sein?

Komm, wir machen eine BNE-Tag!

„Ein BNE-Tag ist geplant und Sie stellen Ihre Organisation/Ihren Fachbereich auf einem Marktplatzformat mit einem Stand vor“

Die Antworten werden an einer Pinnwand gesammelt

Welche 3 Aspekte von BNE/Nachhaltigkeit Ihrer Organisation rücken in den Vordergrund?

Welche verrückte Maßnahme würden Sie zur Vorstellung planen?

*Mit welchem Argument überzeugen Sie Ihre Kolleg*in, den BNE-Tag zu besuchen?*

Blitzlichtrunde

Was nehme ich mit (persönlich/ für meine Institution)?

und

Was wünsche ich mir für den nächsten Arbeitskreis?

Danke für Ihr Feedback

