



**Herzlich willkommen
zum
Bildungsforum**

22. November 2018

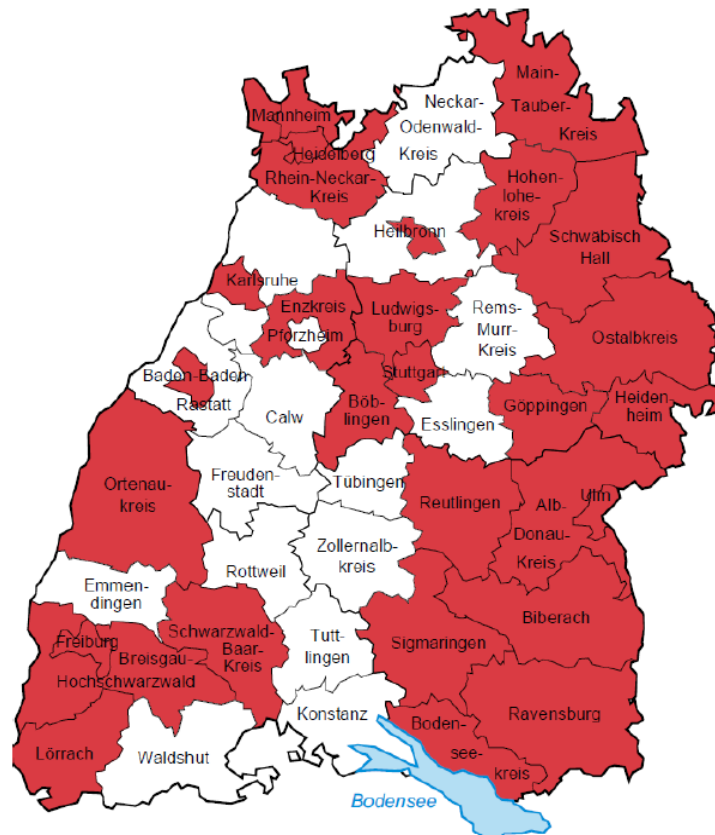
Tagesordnung

1. Vorstellung der Bildungsregion Alb-Donau-Kreis
2. Vorstellung des Bildungs-und Beratungsportals Alb-Donau-Kreis (BiBA)
 - ❖ Bildungs- und Beratungsatlas
 - ❖ Schulnavi
 - ❖ Integreat/Tür an Tür e. V.
3. offenes Veranstaltungsende
 - ❖ Austausch
 - ❖ Projektpräsentationen



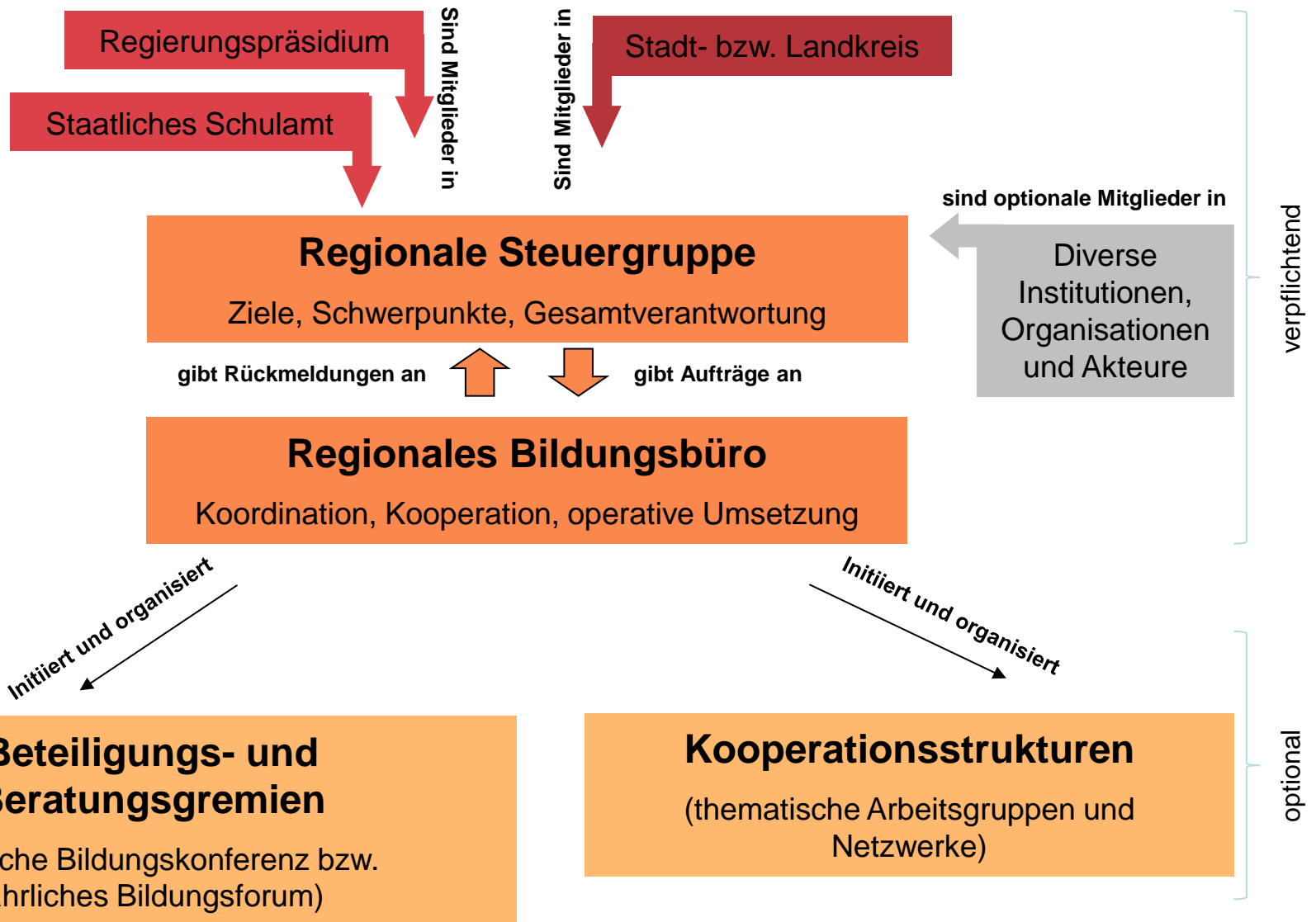
2. Vorstellung der Bildungsregion Alb-Donau-Kreis

Bildungsregionen in Baden-Württemberg

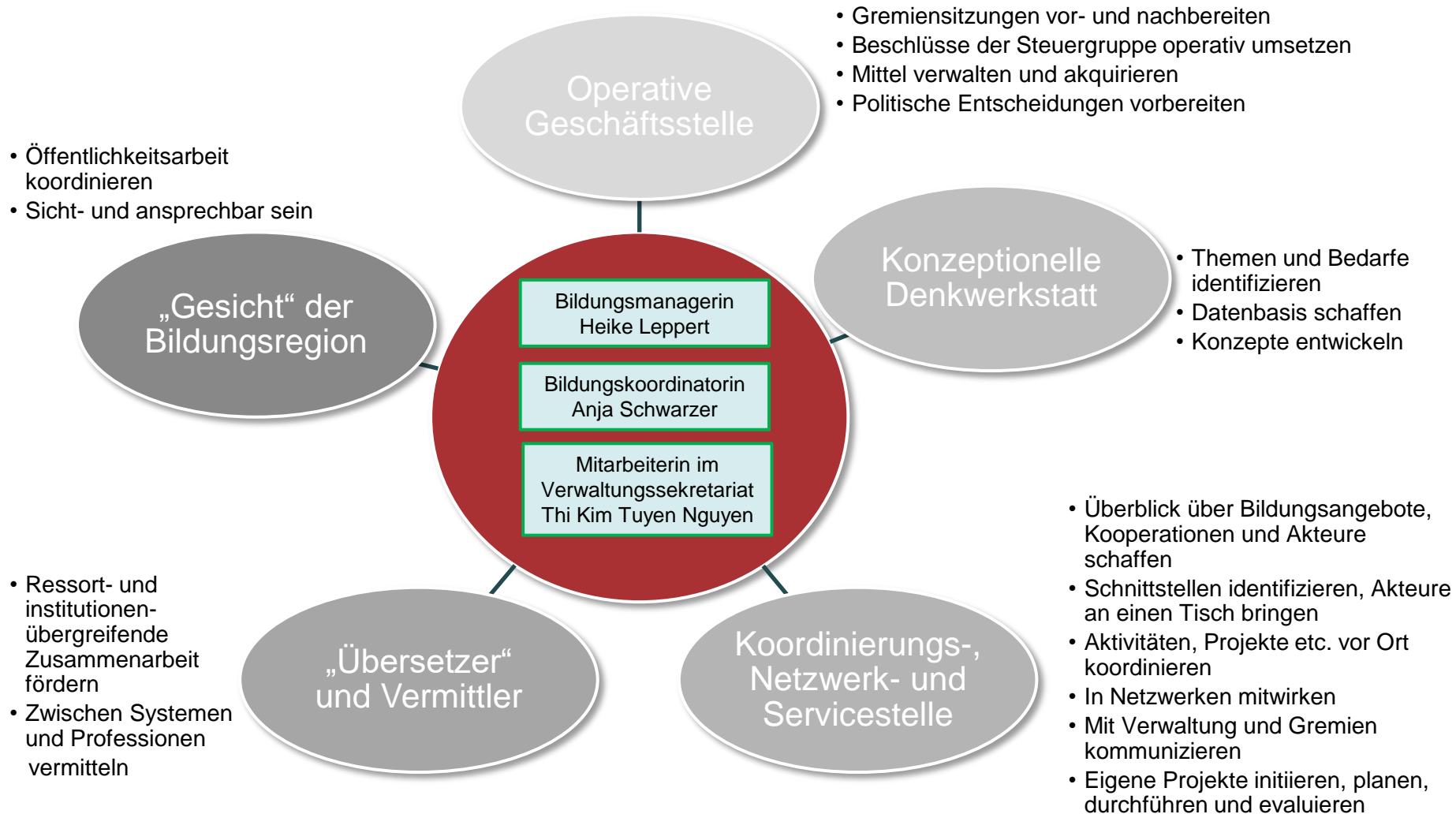


28 der 44 Stadt- und Landkreise in Baden-Württemberg sind gegenwärtig am Landesprogramm beteiligt.

Zentrale Strukturelemente einer Bildungsregion



Das Regionale Bildungsbüro



Die Bildungsregion leistet einen zentralen Beitrag zur Ausrichtung, Sicherung, Transparenz und Vernetzung von Bildungsangeboten im Alb-Donau Kreis.

Handlungsfelder

Lebenslanges
Lernen

Übergänge
gestalten

Vernetzen und
Informieren

Bildungs-
monitoring

Startseite Schriftgröße anpassen: A A X

LANDRATSAMT
ALB-DONAU-KREIS






Anschrift, Öffnungszeiten **Kontakt** **Impressum** **Datenschutz** **Sitemap**

Fachdienste im Überblick

- Dienstleistungen A-Z
- Landratsamt
- Landkreis + Politik
- Kreiseinrichtungen
- Alb-Donau-Kreis Tourismus
- Alb-Donau-Kreis Wirtschaft
- Informationen, Wichtige Links
- Bekanntmachungen, Ausschreibungen
- Stellenausschreibungen, Ausbildung, Praktikum
- Zertifikat berufundfamilie
- European Energy Award (eea)
- Kontakt Europa
- Bildungsregion**

Sie befinden sich hier:
Start > Bildungsregion 

Bildungsregion

Im Oktober 2017 wurde im Alb-Donau-Kreis - wie inzwischen in 27 weiteren Stadt- und Landkreisen in Baden-Württemberg - die Bildungsregion eingerichtet. Die Bildungsregion Alb-Donau-Kreis ist Teil des Landesprogramms „Bildungsregionen“.

Zentraler Auftrag der Bildungsregion ist es, die Vernetzung von Institutionen, Verwaltungseinheiten und Personen im Bildungsbereich zu initiieren und zu koordinieren. Bisher klar getrennte Zuständigkeiten von Schule, Jugendarbeit, freien Bildungsträgern, Politik, Wirtschaft und Vereinen gehen zunehmend ineinander über. Ziel ist es, eine neue Qualität im Zusammenspiel der vielfältigen Lernwelten und der unterschiedlichen Bildungsorte zu entwickeln.

Erklärvideo Bildungsregion ALB-DONAU-KREIS 

Aktuelle Meldungen

- ZUL** KFZ-Zulassung
- 6 Höhlen – UNESCO-Welterbe
- Wald erleben - das aktuelle Programm
- Jobcenter Alb-Donau
- Landesprogramm STÄRKE
- Flüchtlinge und Integration
- Fahrplan für die Problemstoffsammlung

Ansprechpartner

- [Ansprechpartner](#)
- [Struktur](#)
- [Regionales Bildungsbüro](#)

Bildungs- und Beratungsportal Alb-Donau-Kreis

Schulnavi

Integreat – der digitale Alltagsguide für Neuzugewanderte

Aktuelle Projekte

Berufswahlordner

Marktplatz "Bildung"

Hector-Kinderakademie

Förderdatenbank


Presse / Publikationen





3. Vorstellung des Bildungs-und Beratungsportals Alb-Donau-Kreis (BiBA)

BILDUNGSREGION
ALB-DONAU-KREIS





Bildungsatlas *Beratungsatlas*

SchulNav *Integreat*

BIBA

Bildungs- und
Beratungsportal
Alb-Donau-Kreis



© BIBA Alb-Donau-Kreis e.V.



Willkommen

Das BiBA bündelt alle Bildungs- und Beratungsangebote im Alb-Donau-Kreis auf einer Website. Dabei führen der Bildungsatlas und der Beratungsatlas über thematische Kategorien zu den Internetseiten und Ansprechpartnern der Institutionen und Anbietenden. Außerdem bietet das BiBA mit Hilfe des Schulnavis eine Navigationshilfe zum individuellen Bildungsziel für Schüler und Schülerinnen, Eltern, Lehrkräfte, Auszubildende und für alle, die einen weiteren Bildungsabschluss im Alb-Donau-Kreis anstreben.

Unter dem Button „Integreat“ verbirgt sich der Zugang und Downloadbereich für eine App und Website, die neuzugewanderte Bürger und Bürgerinnen mehrsprachig über lokale Prozesse, wichtige Anlaufstellen und Besonderheiten im Alb-Donau-Kreis informieren.

Viel Spaß und Erfolg bei der Suche nach dem für Sie passende Angeboten wünscht das Team des Regionalen Bildungsbüros.





› Schulen im Alb-Donau-Kreis

▼ **Wo stehe ich - /
wo will ich hin?**

- Ich habe [keinen Bildungsabschluss](#).
- Ich habe [einen Hauptschulabschluss](#).
- Ich habe einen [mittleren Bildungsabschluss](#).
- Ich habe [Abitur oder eine Fachhochschulreife](#).
- Ich habe eine [abgeschlossene Berufsausbildung](#).

› Hilfe und Beratung

› Wichtig zu wissen

Wo stehe ich – wo will ich hin?

Du weißt noch nicht in welche Richtung deine weitere Schullaufbahn oder dein weiterer Bildungsweg gehen soll? Der Alb-Donau-Kreis bietet viele Möglichkeiten, wie du deinen individuellen Weg gestalten kannst. Im Schulnavi kannst du nach deinem derzeitigen Bildungsstand dein neues Bildungsziel festlegen und verfolgen. Dabei kannst du dich zwischen verschiedenen Fachrichtungen und Schularten entscheiden und erhältst die passende Bildungseinrichtung dazu.

Mit einem Klick auf deinen derzeitigen Bildungsabschluss kannst du deinen individuellen Bildungsweg entdecken.

- Ich habe [keinen Bildungsabschluss](#).
- Ich habe einen [Hauptschulabschluss](#).
- Ich habe einen [mittleren Bildungsabschluss](#).
- Ich habe [Abitur oder eine Fachhochschulreife](#).
- Ich habe eine [abgeschlossene Berufsausbildung](#).

<http://www.biba.alb-donau-kreis.de/schulnavi>



Dies ist die beste App
du wenn nicht was weißt
DAÄLLASLERNAKASCH
du alles lernen kannst



GANGOIFACHDRAUF
Gehe einfach drauf
www.biba.alb-donau-kreis.de/schulnavi



Finde deinen
Bildungsweg!



Tür an Tür e.V.

 **INTEGREAT**
Great Integration.

web.integreat-app.de
/albdonaukreis

توجد العديد من دورات اللغة الألمانية المختلفة. في تطبيق
INTEGREAT عثرت على الدورة التي تناسبني أكثر.

- Zahra, 28, Syrien

BILDUNGSREGION
ALB-DONAU-KREIS


Baden-Württemberg
Ministerium für Kulturbau und Sport
Kultur und Sport

حفل الآن



Google Play
App Store



 **INTEGREAT**
Great Integration.

web.integreat-app.de
/albdonaukreis

*„In der **INTEGREAT**-App habe ich erfahren, wo
meine Zeugnisse anerkannt werden.
Jetzt kann ich endlich wieder in
meinem alten Beruf arbeiten.“*

- Reza, 35, Iran

BILDUNGSREGION
ALB-DONAU-KREIS


Baden-Württemberg
Ministerium für Kulturbau und Sport
Kultur und Sport

DOWNLOAD NOW



Google Play
App Store





> Zugang zur Web-App Integreat

> Download für mobile Geräte



Integreat – der digitale Alltagsguide für Neuzugewanderte

Sie sind neu im Alb-Donau-Kreis? Dann ist Integreat genau das Richtige für Sie. Integreat ist ein digitaler Wegbegleiter für neuzugewanderte Menschen im Alb-Donau-Kreis. Die App und auch Homepage sind kostenfrei, offline nutzbar und vor allem mehrsprachig.

Integreat hilft Sprachbarrieren abzubauen, unterstützt bei der Suche nach Hilfsmöglichkeiten und Beratungen, gibt Tipps zum Leben im Alb-Donau-Kreis, weist auf Behörden, Vereine, Kulturveranstaltungen und Organisationen hin und erklärt allgemeine Normen, Pflichten, Regeln und Gesetze.

Integreat soll damit das Miteinander im Alb-Donau-Kreis erleichtern und Hauptamtliche sowie Ehrenamtliche bei ihrer Arbeit und ihrem Engagement unterstützen.

Erklärvideo Integreat:



Alb-Donau-Kreis



Wichtiges und
Aktuelles



Willkommen im Alb-
Donau-Kreis



Sprache



Kinderbetreuung und
Schulen



Ausbildung, Studium
und Arbeit



Alltag und Freizeit



Familie



Gesundheit

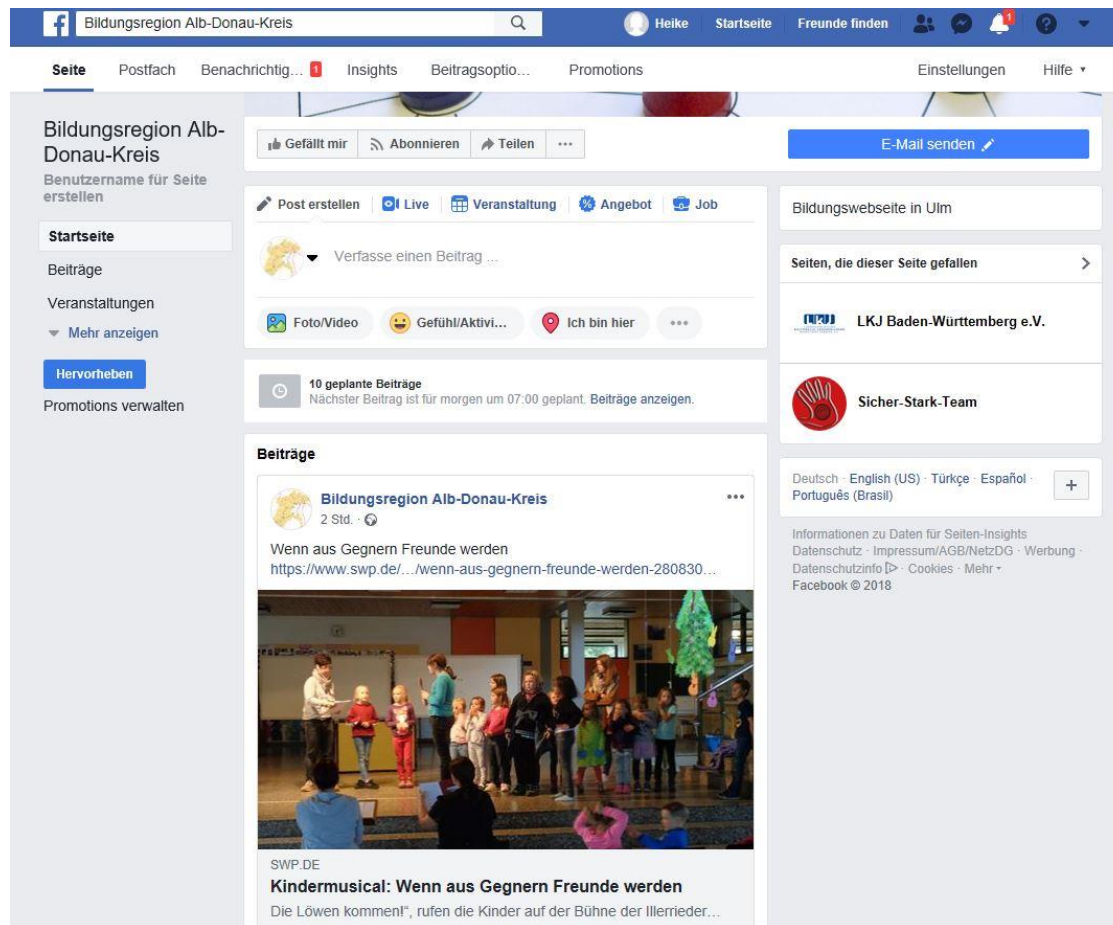


KONTAKTFORMULAR - IHR SCHNELLER WEG ZU UNS

Name: <input type="text" value="Ihr Name"/> <small>*Pflichtfeld</small>	Thema der Nachricht: <div style="border: 1px solid black; padding: 5px;"><p>Bitte wählen Sie ein Thema Ihrer Nachricht</p><p>Feedback abgeben</p><p>Bildungs- oder Beratungsangebot einstellen</p><p>Sonstiges</p></div>
E-Mail: <input type="text" value="Ihre Mailadresse"/> <small>*Pflichtfeld</small>	<input type="text"/>
Telefon: <input type="text" value="Ihre Telefonnummer (optional)"/>	<input type="checkbox"/> Ich habe die Hinweise zum Datenschutz gelesen und anerkenne.
<input type="button" value="Nachricht absenden"/>	

- Neue Angebote
- Änderungen
- Feedback
- E-Mail Adressen im BiBA sind übernommen von vorhandenen Websites

Bildungsregion Alb-Donau-Kreis bei facebook:



The screenshot shows the Facebook interface for the page 'Bildungsregion Alb-Donau-Kreis'. At the top, there is a navigation bar with the page name, a search bar, and user options like 'Heike', 'Startseite', and 'Freunde finden'. Below this is a secondary navigation bar with 'Seite', 'Postfach', 'Benachrichtig...', 'Insights', 'Beitragsoptio...', 'Promotions', 'Einstellungen', and 'Hilfe'. The main content area features a header with 'Gefällt mir', 'Abonnieren', and 'Teilen' buttons, along with an 'E-Mail senden' button. Below the header are options for 'Post erstellen', 'Live', 'Veranstaltung', 'Angebot', and 'Job'. A text input field for creating a post is visible, along with options for 'Foto/Video', 'Gefühl/Aktivi...', and 'Ich bin hier'. A section for '10 geplante Beiträge' indicates the next post is scheduled for tomorrow at 07:00. The main feed shows a post from 'Bildungsregion Alb-Donau-Kreis' from 2 hours ago, titled 'Wenn aus Gegnern Freunde werden' with a link to a website. The post includes a photo of children on a stage during a musical performance. The right sidebar contains a 'Bildungswebseite in Ulm' link, a list of pages liked by the user (including 'LKJ Baden-Württemberg e.V.' and 'Sicher-Stark-Team'), and a language selection menu.

Ansprechpartner

Bildungs- und Beratungsportal Alb-Donau-Kreis

Schulnavi

Integreat – der digitale Alltagsguide für Neuzugewanderte

Aktuelle Projekte

- [Bildungsforum](#)
- [Interkulturelle Elternmentoren](#)
- [Kultur für alle](#)
- [Vielfalt leben und erleben](#)
- [Qualifiziert.Engagiert](#)

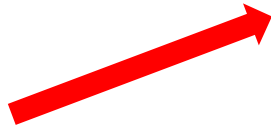
Berufswahlordner

Marktplatz "Bildung"

Hector-Kinderakademie

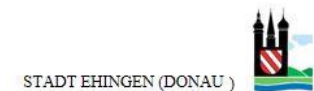
Förderdatenbank

Presse / Publikationen



Qualifiziert. Engagiert

- eine Kooperation der Bildungsregion mit Bildungsbündnispartnern aus dem Alb-Donau-Kreis



Vielfalt leben und erleben

- ein Kooperationsprojekt zwischen der Bildungsregion Alb-Donau-Kreis und dem DRK Ulm KV e.V.



Berufswahlordner



All das bietet der Berufswahlordner!

- individuelles Portfolio
- Schnittstellenunterlage
- Archivierungsmöglichkeit
- verlässliche Struktur

Im Alb-Donau-Kreis arbeiten in diesem Schuljahr 13 Schulen mit dem Berufswahlordner.

Interkulturelle Elternmentoren



Interkulturelle Elternmentoren sollen ganz speziell die Zusammenarbeit zwischen den Schulen und Familien mit Migrationshintergrund stärken.

Kultur für alle

Mädchen und Jungen der Martinschule Laichingen erleben ein Schuljahr lang die kulturelle Vielfalt im Alb-Donau-Kreis und der Stadt Ulm.

Technik-Werkstatt Ulm
Ulm



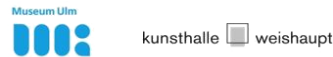
Theater Ulm



Einstein Boulderhalle



Museum Ulm / Kunsthalle Weishaupt



Kreativraum Ulm



Urgeschichtliches Museum Blaubeuren



Museum der Brotkultur
Ulm



Weberei- und Heimatmuseum



Botanische Garten der Universität Ulm



Das Projekt wird finanziell von der Kinderstiftung Ulm/Donau-Iller unterstützt.

**Wir freuen uns auf Ihre
Anregungen und spannende
Gespräche.**